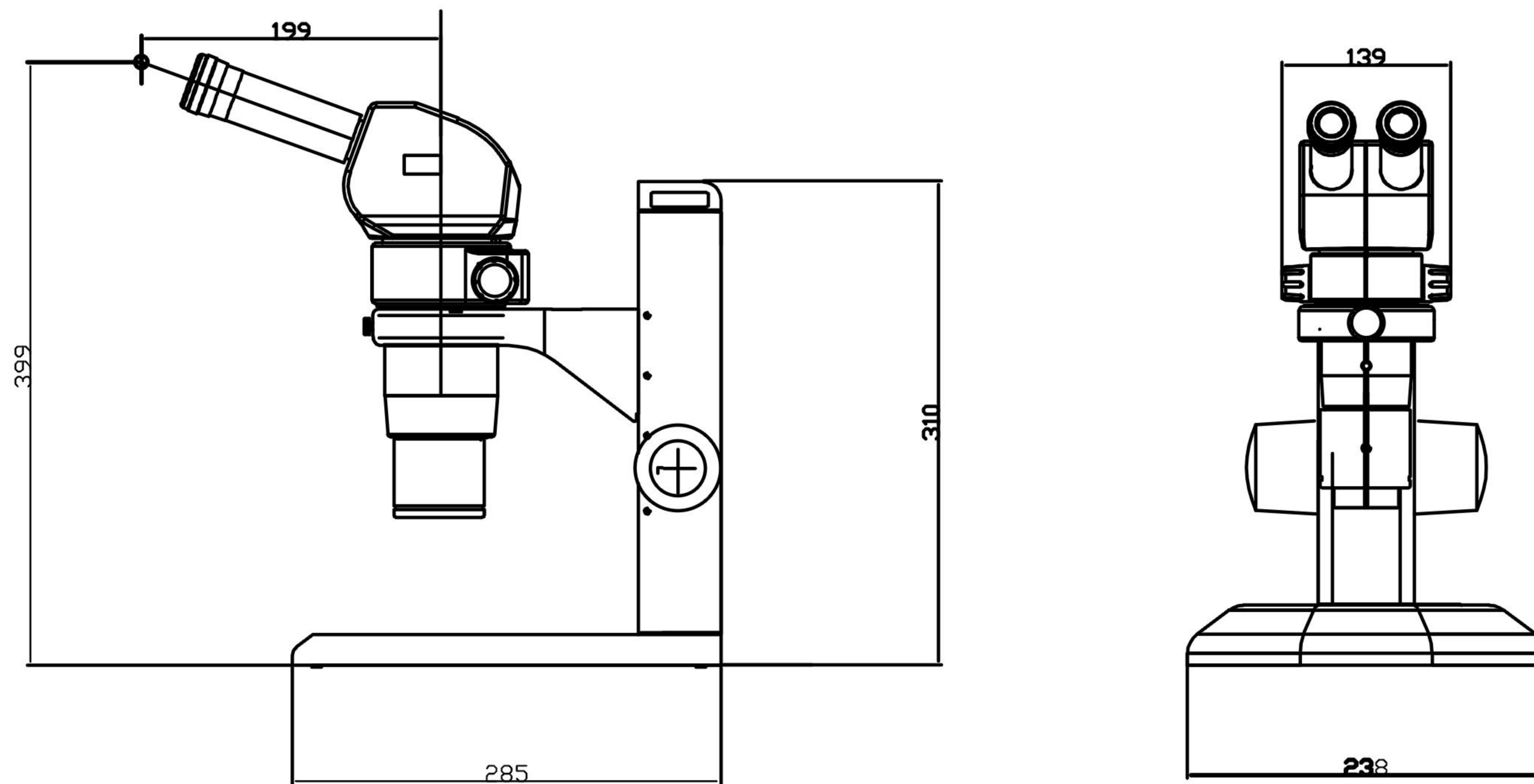


产品参数 Product Parameter

项目	配置
目镜	高眼点大视场视度可调目镜WF10X/22mm 选配WF15X/16mm; WF20X/12.5mm; 分划目镜(不同倍数)
观察头	双目倾角20°, 瞳距48-75mm 选配可变角度双目头, 0-30°可调; 奥林巴斯三目头(限荧光升级款)
分光器	L型, 可切换分光;目镜:相机=100:0/50:50
CCD接口	0.5XC; 选配1XC
物镜	1X平场大物镜, WD:78mm 0.5X消色差物镜, WD:189mm 选配双物镜切换系统
变倍范围	0.8X-8X
实际视场	27.5-2.8mm (1X物镜)
调焦系统	调焦镜架, 调焦手轮松紧可调, 升降范围100mm
底座	立柱式透射平板底座, 立臂式调校 选配可调角度式透射底座, 适合观察透明样品
工作板	∅ 140mm透明玻璃工作板
照明系统	上/下LED光源照明
选配荧光附件	紫外(U) EX:375/30nm; DM:415nm; EM: 460/50nm 蓝色(B) EX:475/30nm; DM:505nm; EM:530/40nm 绿色(G) EX:540/25nm; DM:565nm; EM:605/55nm 选配其他激发通道和长通滤光片款

*根据光源、载物台等选配件不同, 产品外观可能与展示图有所不同, 请以实际产品为准

MZX100尺寸图



广州市明美光电技术有限公司 Guangzhou Micro-shot Optical Technology Co. Ltd

公司地址: 广州市天河区华观路1933号万科云A栋506 / 电话: 020-38250606/38262481 / QQ: 505506350

网址: www.mshot.com / 邮箱: mshot@mshot.com / 服务热线: 400-880-1910



任何规格和外观的改变, 恕不另行通知。

CY230731

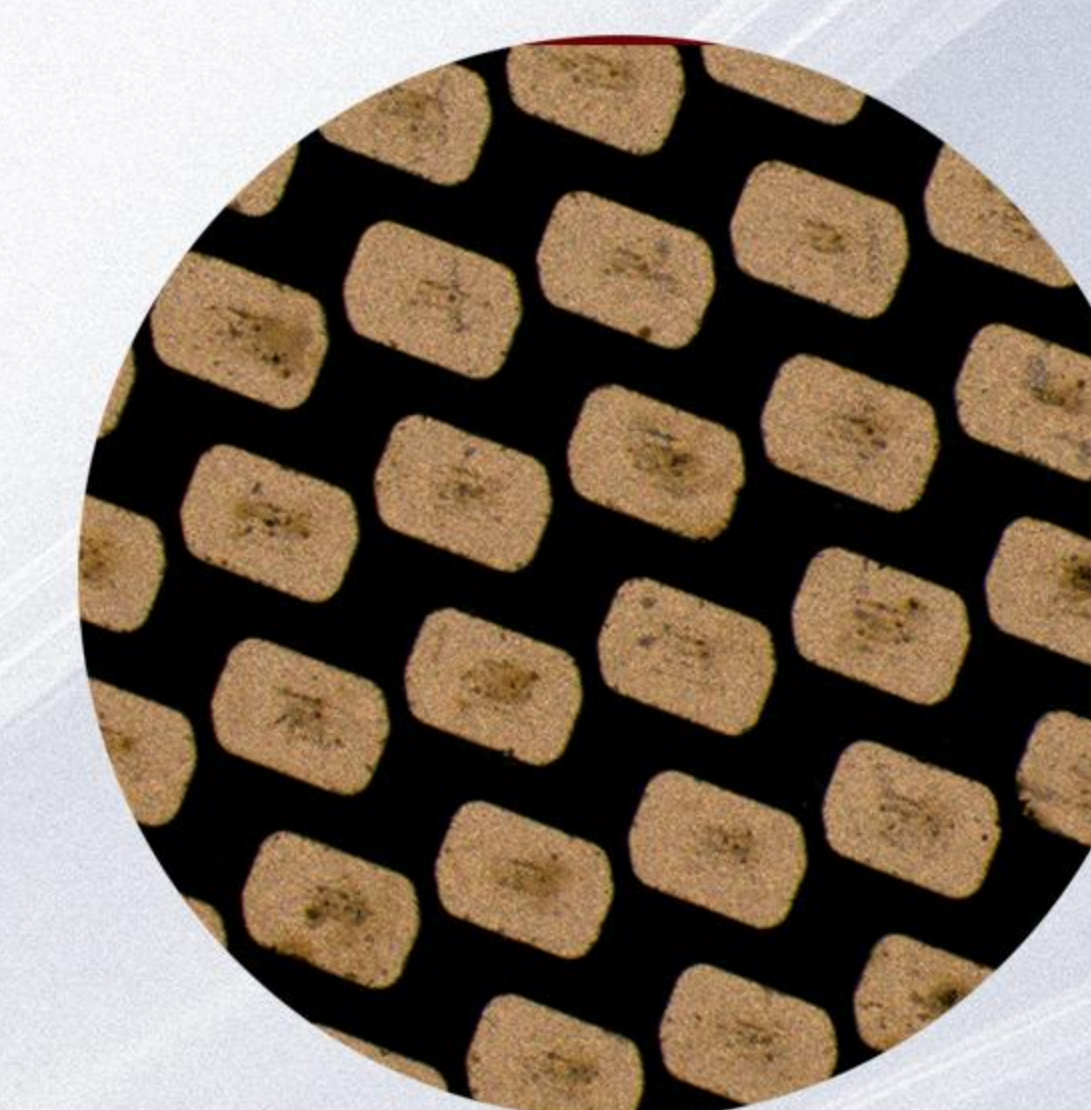
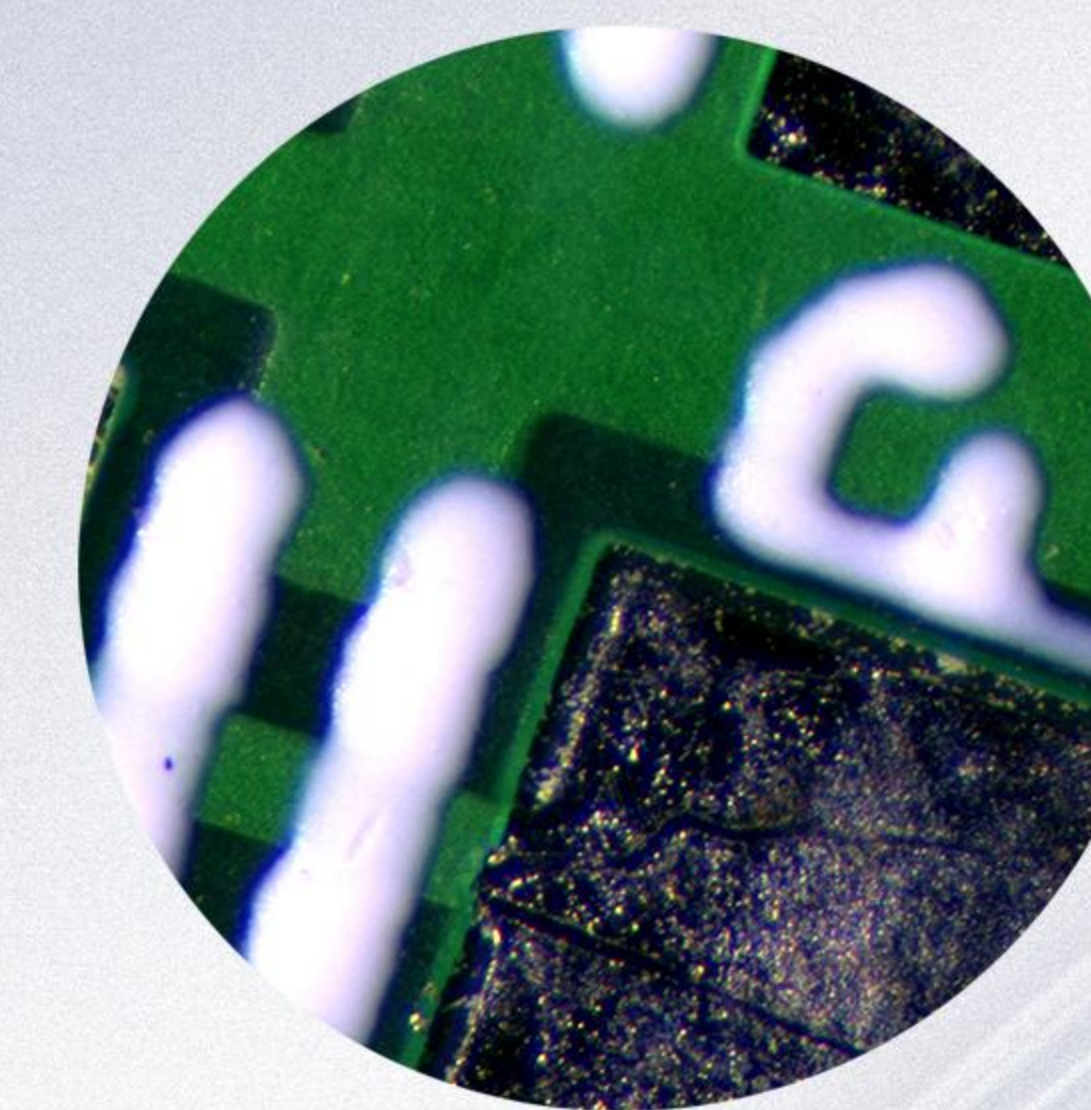
Mshot 明美 体视显微镜MZX100



体视显微镜MZX100



可升级成LED荧光显微镜



01 大变倍范围

变倍比高达10:1, 标配1X平场物镜下可实现8-80X连续变倍放大, 提供灵活清晰的成像。

02 可升级荧光观察

无限远平行双光路设计, 可升级荧光模块, 实现BGU等多通道荧光观察, 且即开即用。

03 可选多种底座

透反射底座、可调角度透射底座和无光源底座等多种底座可选, 满足普通样品到透明样品观察。

04 可选双物镜切换

可选特色双物镜切换系统, 快速在0.5X物镜和1X物镜直接切换, 兼顾高放大倍率和超大工作距离。

